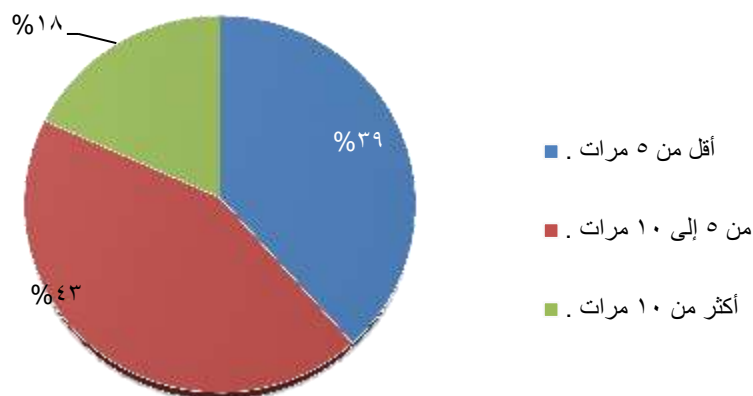
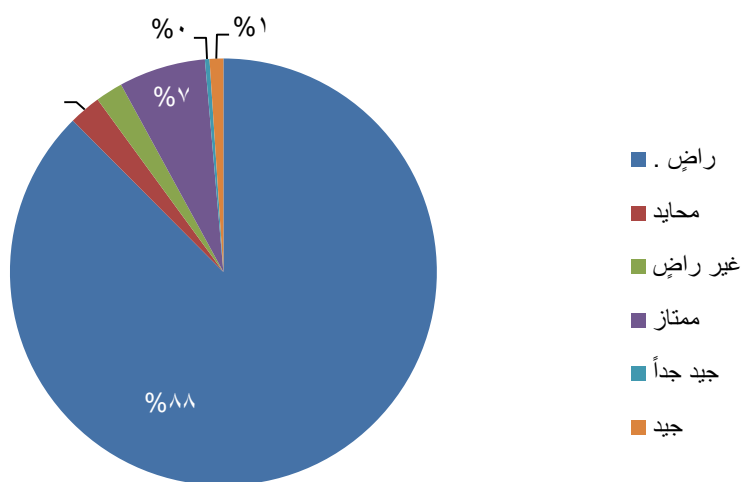


استبيان قياس رضا مستفيدي جمعية البر الخيرية بالشعف لعام ٢٠٢٥م

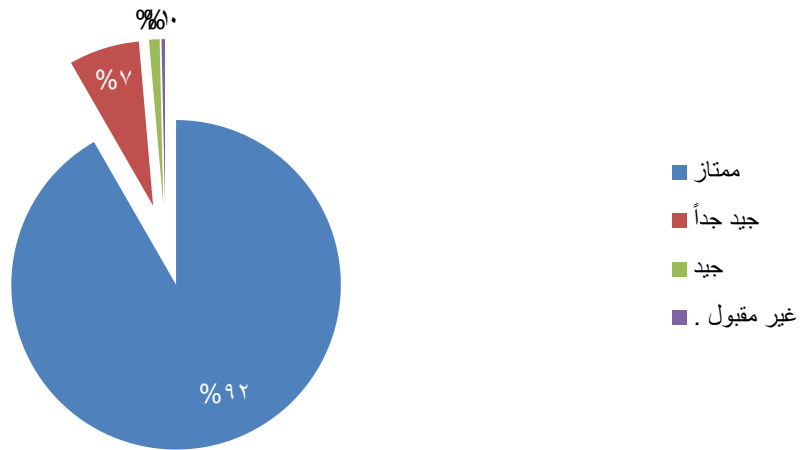
كم عدد مرات تعاملك (سنوياً) مع الجمعية ؟



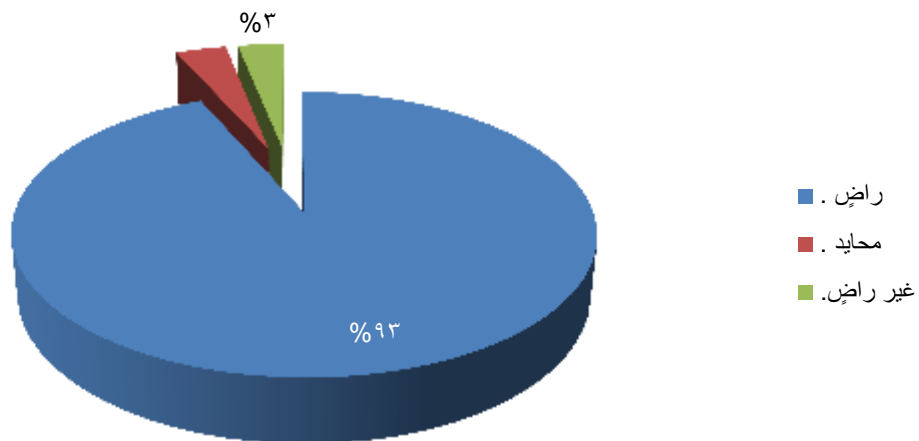
ما مدى رضاك عن الخدمات المقدمة بشكل عام ؟



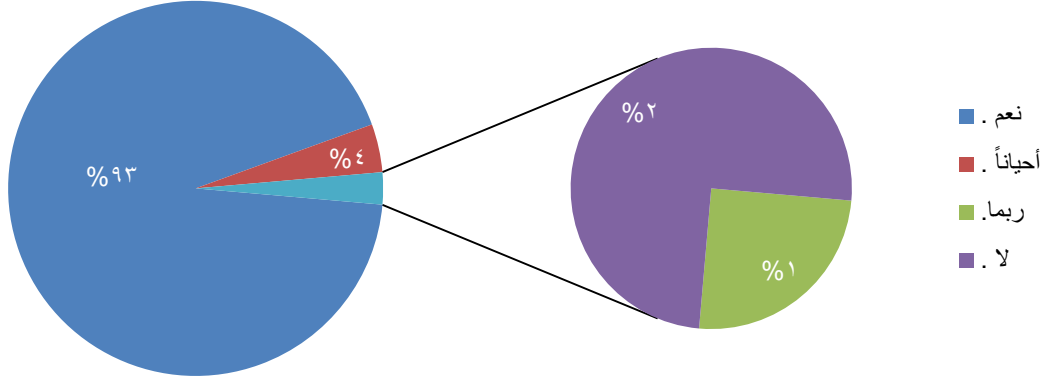
ما مدى تطور الخدمات المقدمة من جمعية البر الخيرية بالشعف ؟



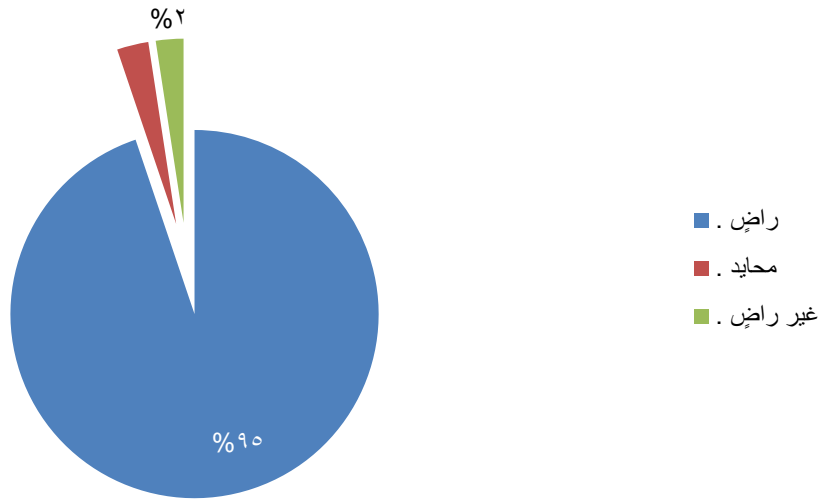
هل أنت راض عن معاملة موظفي الجمعية عند تقديم الخدمة لك ؟



هل الجمعية تلبي احتياجاتك باستمرار ؟



ما هو تقييمك لأداء الجمعية بشكل عام ؟



❖ عدد المستفيدين المشاركين في القياس ٢١٤ مستفيد .

المسؤول التنفيذي

عوض خلوفة عوض آل زاهر

